

Configuración de la conexión a eduroam en Windows 7 con la herramienta eduroam-cat

Los usuarios de Windows 7 deberán seguir estos pasos para configurar la conexión a eduroam:

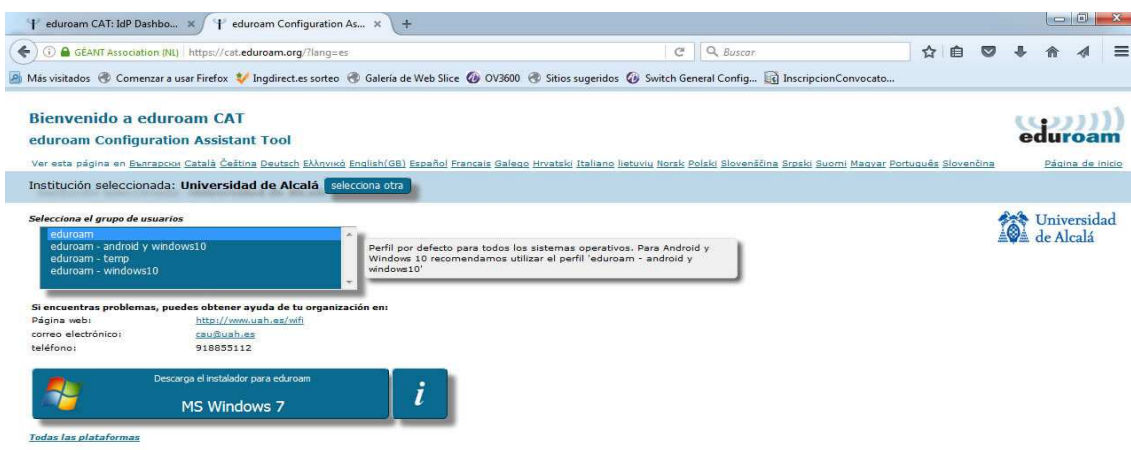
- Descarga del perfil eduroam disponible en eduroam-cat.
- Instalación del perfil.

Para ello conéctate a la red wifi **info-uah** con el dispositivo a configurar y sigue los pasos indicados. La red wifi **info-uah** está disponible en la entrada de los distintos edificios de la Universidad.

Descarga del perfil eduroam disponible en eduroam-cat

Abre la página <https://cat.eduroam.org/?idp=79> en un explorador de internet.

Selecciona el perfil **"eduroam"**. Pincha en el instalador de "Windows 7".



Bienvenido a eduroam CAT
eduroam Configuration Assistant Tool

Ver esta página en Ελληνικά Català Čeština Deutsch Ελληνικά English(GB) Español Français Galego Hrvatski Italiano Lietuvių Norskí Polski Slovenščina Srpski Suomi Magyar Português Slovenčina [Página de inicio](#)


Institución seleccionada: **Universidad de Alcalá** [selecciona otra](#)

Selecciona el grupo de usuarios

- eduroam
- eduroam - android y windows10
- eduroam - terrp
- eduroam - windows10

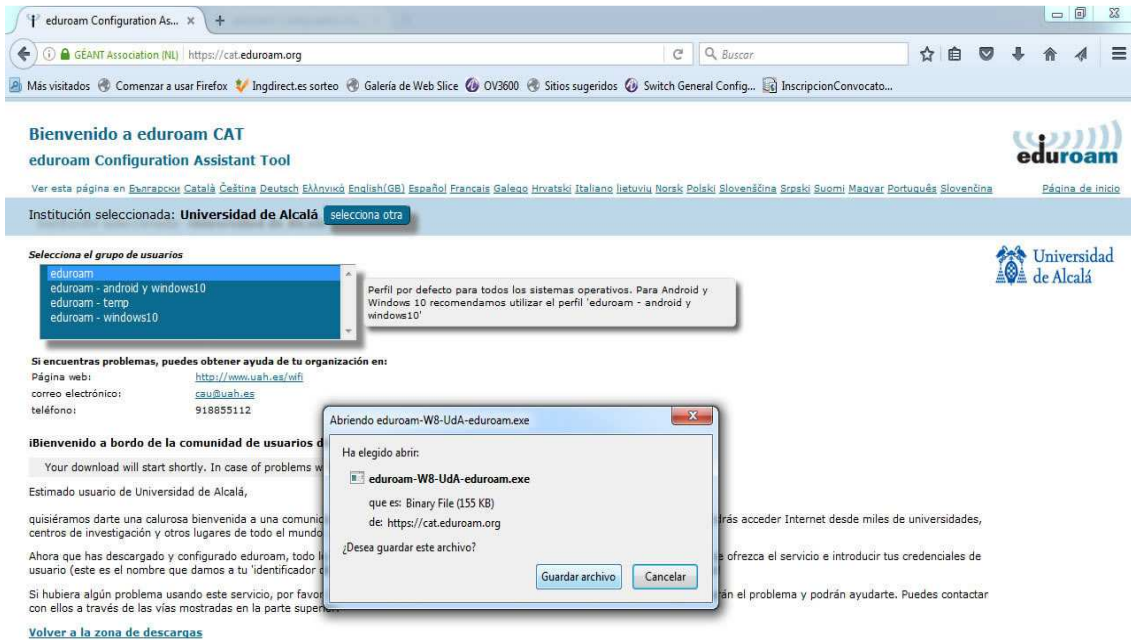
Perfil por defecto para todos los sistemas operativos. Para Android y Windows 10 recomendamos utilizar el perfil 'eduroam - android y windows10'

Si encuentras problemas, puedes obtener ayuda de tu organización en:
Página web: <http://www.uah.es/wifi>
correo electrónico: cau@uah.es
teléfono: 918855112

Descarga el instalador para eduroam **MS Windows 7** 

[Todas las plataformas](#)

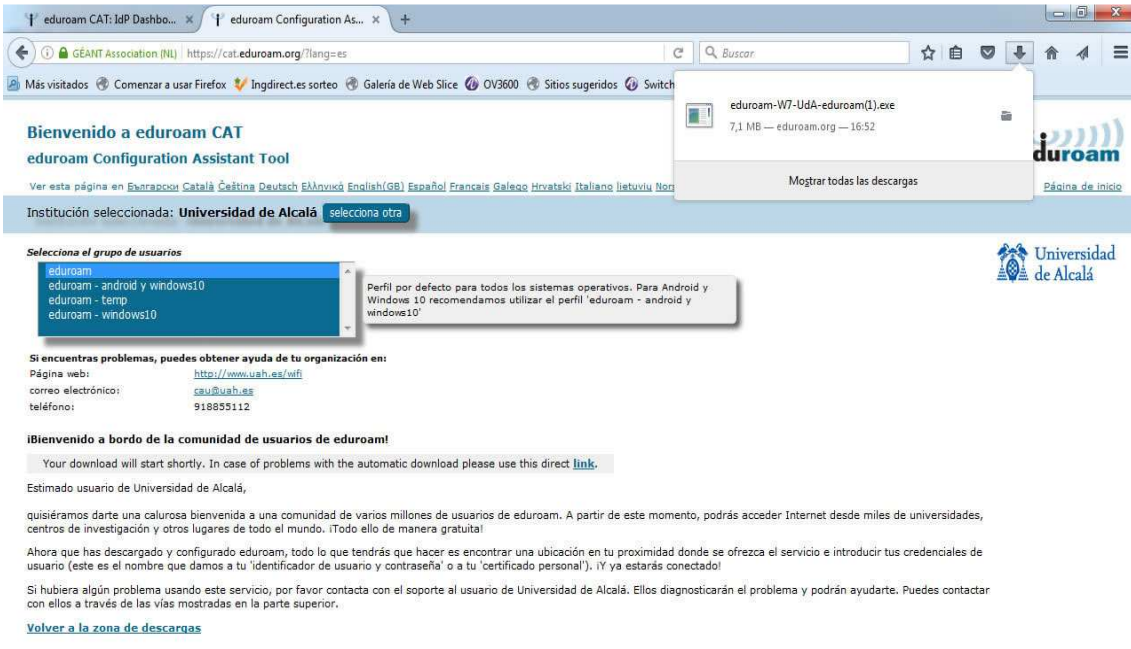
Guarda el archivo con la configuración.



The screenshot shows the 'eduroam Configuration Assistant Tool' website. The browser address bar shows 'https://cat.eduroam.org'. The page title is 'Bienvenido a eduroam CAT' and the subtitle is 'eduroam Configuration Assistant Tool'. The language is set to 'Español'. The institution selected is 'Universidad de Alcalá'. A dropdown menu for 'Selección del grupo de usuarios' is open, showing options: 'eduroam', 'eduroam - android y windows10', 'eduroam - teira', and 'eduroam - windows10'. A tooltip explains that 'eduroam' is the default profile for all operating systems, while 'eduroam - android y windows10' is recommended for those systems. A second dialog box, titled 'Abriendo eduroam-W8-UdA-eduroam.exe', is open over the page, showing the file name 'eduroam-W8-UdA-eduroam.exe' (155 KB) and asking if the user wants to save the file. The background text on the website includes contact information for the organization and a welcome message to users.

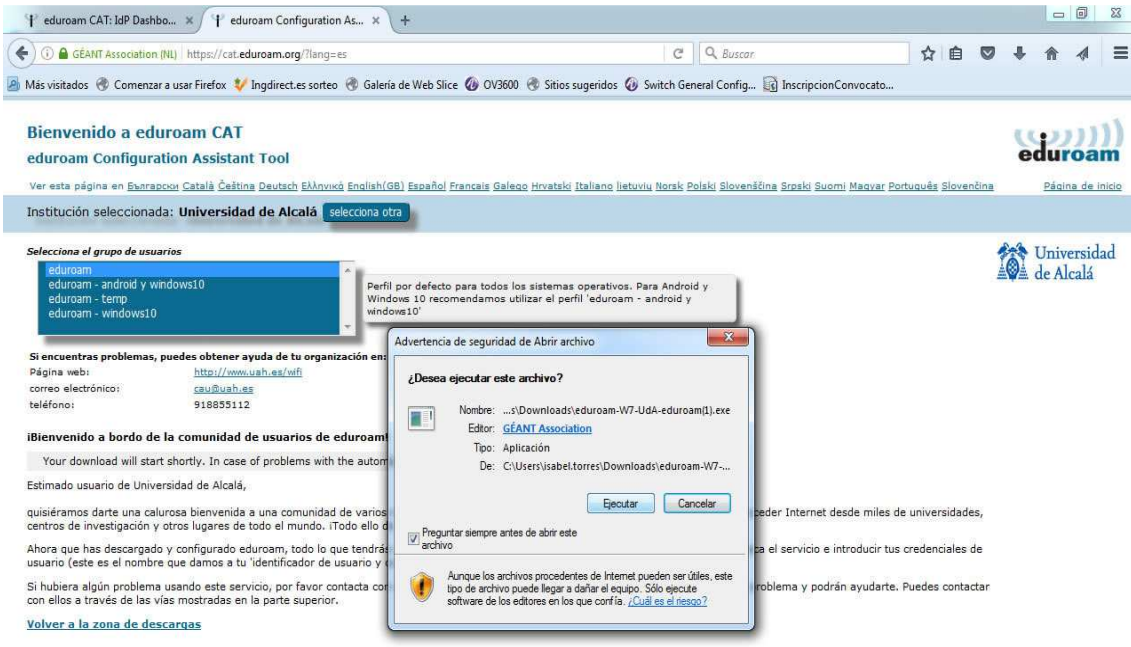
Instalación del perfil

Pulsa en el icono de descargas y abre el fichero descargado.



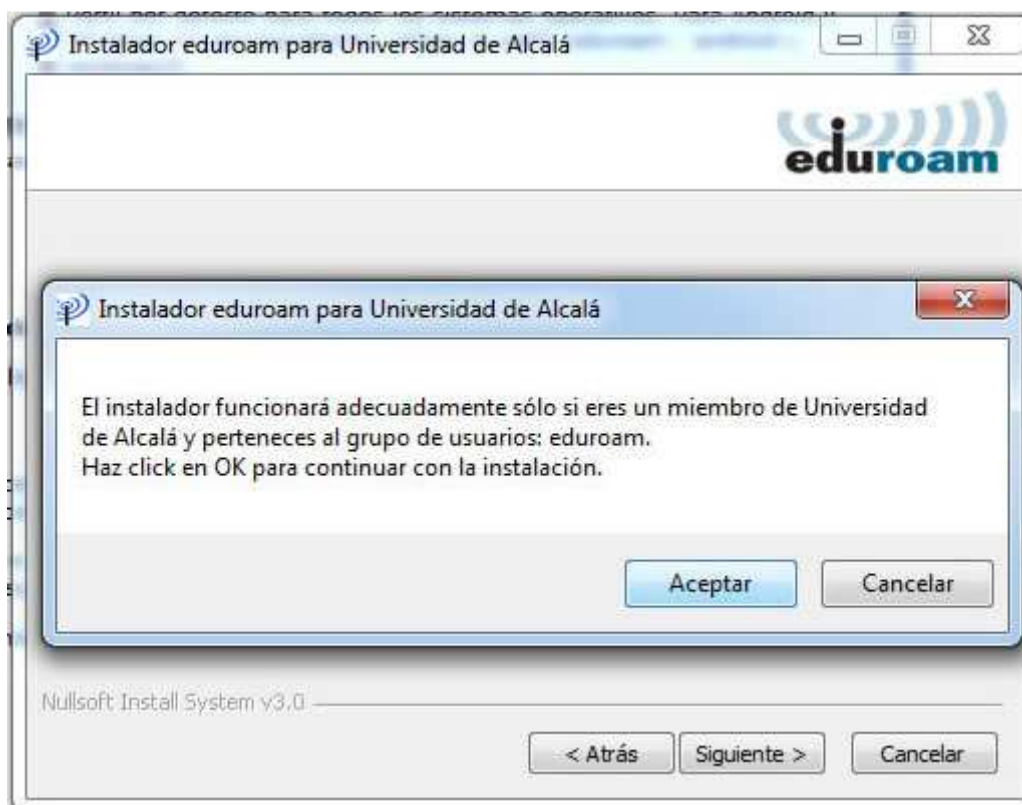
The screenshot shows the 'eduroam Configuration Assistant Tool' website. The browser address bar shows 'https://cat.eduroam.org/?lang=es'. The page title is 'Bienvenido a eduroam CAT' and 'eduroam Configuration Assistant Tool'. The institution selected is 'Universidad de Alcalá'. Under the heading 'Selecciona el grupo de usuarios', there is a dropdown menu with the following options: 'eduroam', 'eduroam - android y windows10', 'eduroam - temp', and 'eduroam - windows10'. A tooltip explains that the default profile is for all operating systems, but for Android and Windows 10, the 'eduroam - android y windows10' profile is recommended. Below this, there is contact information for the organization and a welcome message in English: 'Your download will start shortly. In case of problems with the automatic download please use this direct link.'

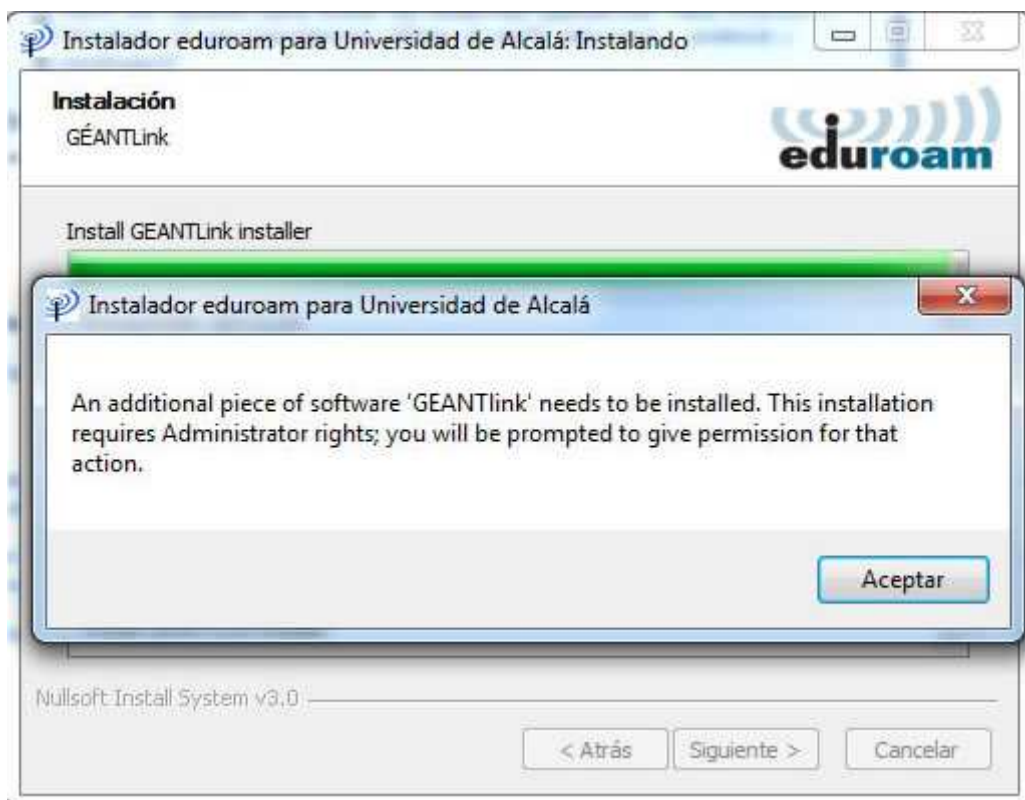
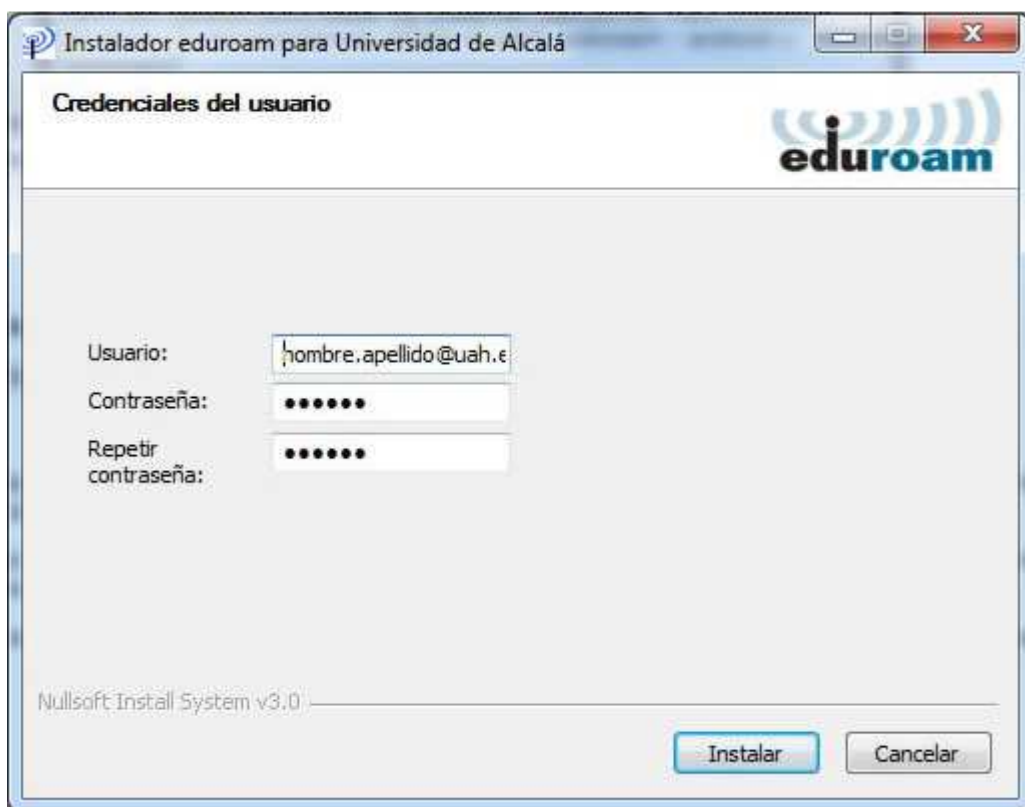
Cuando te pregunte, pulsa "Ejecutar"

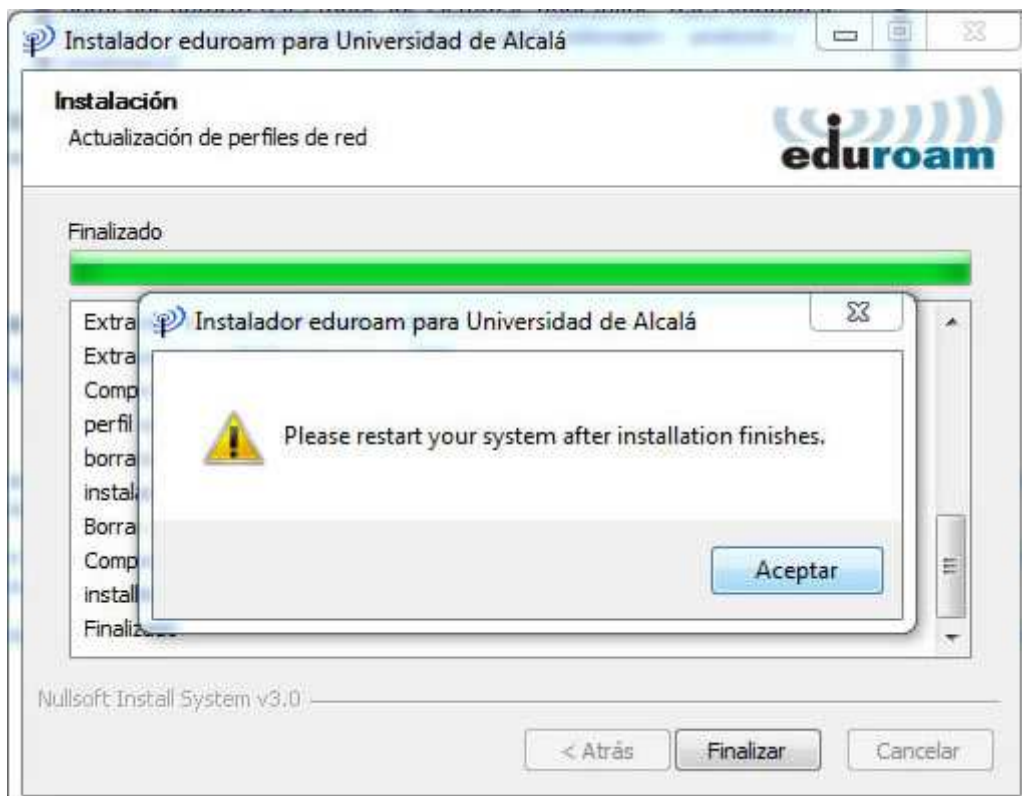
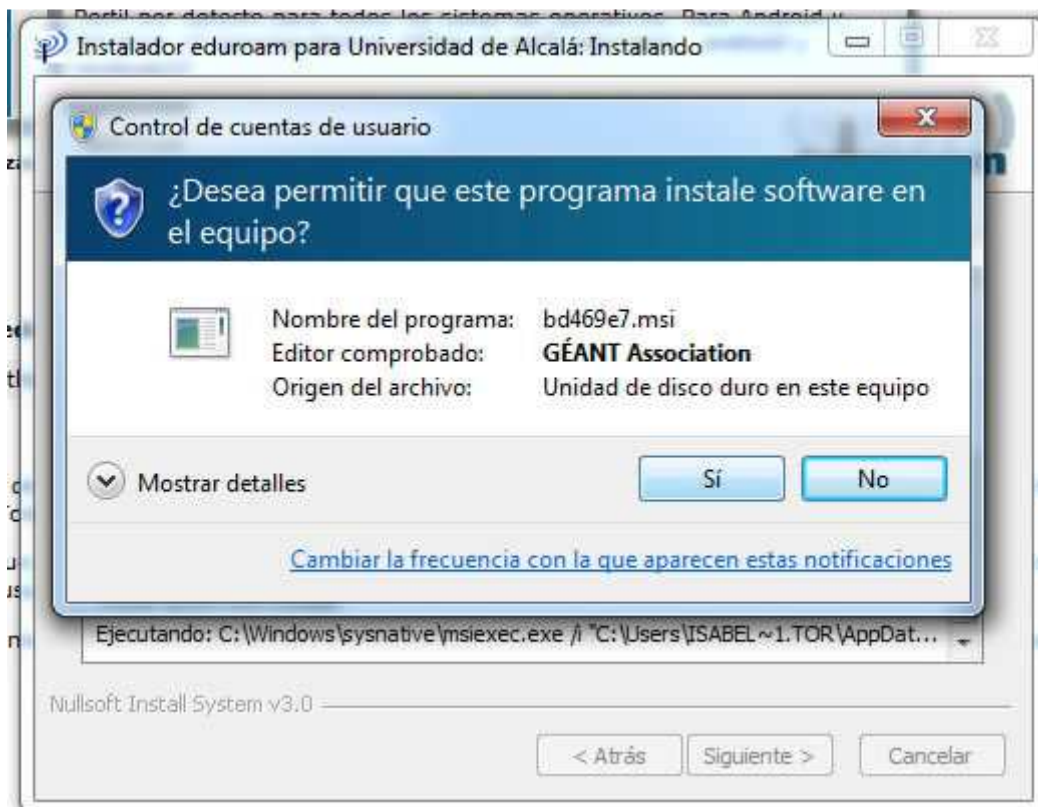


This screenshot is similar to the previous one, but with a security warning dialog box open. The dialog box is titled '¿Desea ejecutar este archivo?' and contains the following information: 'Nombre: ...s\Downloads\eduroam-W7-UdA-eduroam[1].exe', 'Editor: GÉANT Association', 'Tipo: Aplicación', and 'De: C:\Users\isabel.torres\Downloads\eduroam-W7...'. There are 'Ejecutar' and 'Cancelar' buttons. Below the buttons, there is a checkbox for 'Preguntar siempre antes de abrir este archivo' and a warning icon with the text: 'Aunque los archivos procedentes de Internet pueden ser útiles, este tipo de archivo puede llegar a dañar el equipo. Sólo ejecute software de los editores en los que confía. ¿Cuál es el riesgo?'.

Sigue las siguientes pantallas aceptando cuando sea necesario.









Conexión a "eduroam"

Pulsa el icono wifi en la barra de tareas, selecciona "eduroam" y da a "Conectar".

